

Schiuma poliuretana universale PU 1K/PUP 1K

Schiuma poliuretana universale multiuso.



Riempimenti di giunti e cavità



Chiusura di attraversamenti di tubazioni

MATERIALI DI SUPPORTO

Aderisce su tutti i materiali standard da costruzione come:

- Calcestruzzo
- Elementi anodizzati
- Muratura e pietra
- Metalli
- Legno
- Lastre in cartongesso
- Plastiche (non su PE, PP, Teflon, silicone, neoprene e substrati bituminosi)

CERTIFICAZIONE



VANTAGGI

- Buona proprietà di isolamento.
- Buona resistenza agli agenti chimici.
- La schiuma indurita può essere lavorata (segata, tagliata, limata), poi verniciata e/o intonacata.
- Prodotto a bassissime emissioni.

APPLICAZIONI

- Isolamento e riempimento in lavori in copertura e costruzioni a secco
- Isolamento e riempimento di elementi di finitura, connessioni tra pareti, attraversamenti in parete e cavità
- Isolamento e riempimento di attraversamenti di tubazioni e condotte di ventilazione

FUNZIONAMENTO

- Le superfici devono essere, pulite e senza olio, grasso o polvere.
- Agitare la bombola per almeno 20 secondi prima dell'uso e avvitare il beccuccio erogatore (PU 1K) oppure il dispenser fischer PUPN 1 o PUPM 3 (PUP 1K) sulla valvola.
- Inumidire le superfici con un nebulizzatore d'acqua prima dell'applicazione.
- Applicare la schiuma dal basso verso l'alto. Riempire le cavità per il 50-60%, la schiuma si espanderà andando a occupare il volume rimanente.
- Agitare regolarmente la bombola durante l'applicazione. In caso di applicazioni in più strati, inumidire ogni strato.
- Giunti più ampi di 4 cm dovrebbero essere riempiti in più strati. Aspettare 15-30 minuti e inumidire la superficie prima dell'applicazione successiva.
- Pulire gli attrezzi di lavoro e il prodotto non indurito con il pulitore fischer PUR o con acetone. Il prodotto indurito può essere rimosso solo meccanicamente.
- Proteggere dall'esposizione ai raggi UV.

DATI TECNICI



Schiuma poliuretana universale manuale **PU 1K 500**



Schiuma poliuretana universale manuale **PU 1K 750**



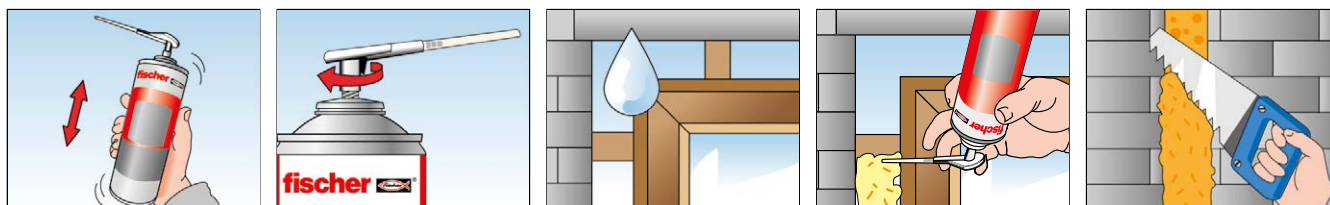
Schiuma poliuretana universale per pistola **PUP 1K 750**

Prodotto	Art. n°	Colore	Durata [mesi]	Posizione	Contenuto bombola [ml]	Resa schiuma libera [l]	Utilizzo	Confezione [pz]
PU 1K 500	009284 1)	giallo	18	verticale	500	23	manuale	12
PU 1K 750	009285 1)	giallo	18	verticale	750	35	manuale	12
PUP 1K 750	521769 1)	giallo	18	verticale	750	40	per pistola	12

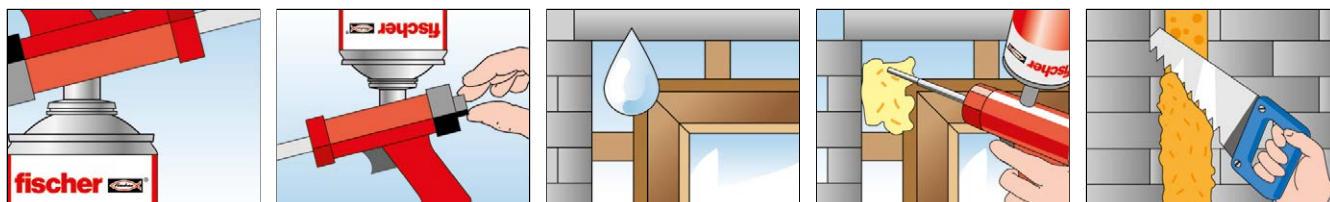
1) La bombola può essere trasportata sia in posizione verticale che orizzontale, deve essere stoccata solo in posizione verticale.

Schiuma poliuretana universale PU 1K/PUP 1K

INSTALLAZIONE MANUALE



INSTALLAZIONE CON PISTOLA



CARATTERISTICHE TECNICHE

Caratteristica tecnica	Unità di misura	Normativa di riferimento test	Valore		
			PU 1K 500 (manuale)	PU 1K 750 (manuale)	PUP 1K 750 (pistola)
Classe di reazione al fuoco	[-]	DIN 4102-2	B3	B3	B3
Base	[-]	-	Poliuretana	Poliuretana	Poliuretana
Consistenza	[-]	-	Tixotropica	Tixotropica	Tixotropica
Sistema di polimerizzazione	[-]	-	Monocomponente con umidità		
Struttura cellule	[-]	-	70% cellule chiuse	70% cellule chiuse	70% cellule chiuse
Colore	[-]	-	Giallo champagne	Giallo champagne	Giallo champagne
Densità	[g/ml]	FEICA OCF TM 1019	20 ÷ 30	20 ÷ 30	18 ÷ 25
Stabilità dimensionale	[%]	FEICA OCF TM 1004	≥ -5	≥ -5	≥ -5
Post-espansione	[%]	FEICA OCF TM 1010	100 ÷ 200	100 ÷ 200	10 ÷ 40
Resistenza al taglio	[MPa]	FEICA OCF TM 1012	0,045	0,045	0,045
Resistenza a compressione	[MPa]	FEICA OCF TM 1011	0,035	0,035	0,035
Resistenza a trazione	[MPa]	FEICA OCF TM 1018	0,065	0,065	0,056
Allungamento a rottura	[%]	FEICA OCF TM 1018	2 ÷ 3	2 ÷ 3	2 ÷ 3
Tempo di formazione della pelle	[min]	FEICA OCF TM 1014	8 ÷ 12	8 ÷ 12	8 ÷ 12
Tempo di lavorazione meccanica	[min]	FEICA OCF TM 1005	30 ÷ 50	30 ÷ 50	20 ÷ 40
Conducibilità termica	[W/m K]	FEICA OCF TM 1020	0,035	0,035	0,033
Isolamento acustico	[dB]	EN ISO 717-1	62	62	62
Assorbimento d'acqua	[kg/m ²]	EN 1609 - Metodo A	-	-	0,10
Range temperatura di applicazione	[° C]	-	+5 ÷ +35	+5 ÷ +35	+5 ÷ +35
Range temperatura di esercizio	[° C]	-	-40 ÷ +90	-40 ÷ +90	-40 ÷ +90
Range temperatura di stoccaggio	[° C]	-	+5 ÷ +30	+5 ÷ +30	+5 ÷ +30
Contenuto Composti Organici Volatili (COV/VOC)	[%]	Direttiva IED (2010/75/UE)	21,40	21,40	19,32
Contenuto Composti Organici Volatili (COV/VOC)	[g/l]	Direttiva IED (2010/75/UE)	201,30	201,30	189,3

NOTE AGGIUNTIVE

- Per una maggior pulizia coprire i bordi del giunto con nastro adesivo prima dell'applicazione. Ad indurimento avvenuto tagliare la schiuma in eccesso e rimuovere il nastro.

AVVERTENZE

- Consultare la Scheda di Sicurezza (SDS) prima di utilizzare il prodotto.

STOCCAGGIO / SMALTIMENTO

- Il prodotto può essere trasportato sia in posizione verticale sia in orizzontale.
- Il prodotto deve essere stoccato, in posizione verticale, in luogo fresco e asciutto in contenitori integri e al riparo da agenti atmosferici.
- La bombola completamente vuota deve essere smaltita secondo quanto riportato in etichetta.
- Il prodotto non indurito deve essere smaltito come rifiuto speciale (consultare la Scheda di Sicurezza - SDS).
- Il prodotto indurito deve essere smaltito come rifiuto secco non riciclabile.